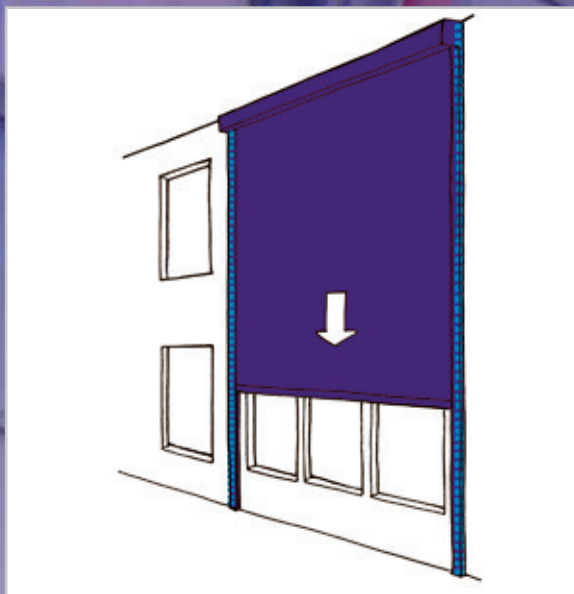


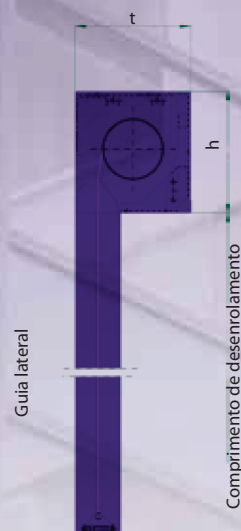
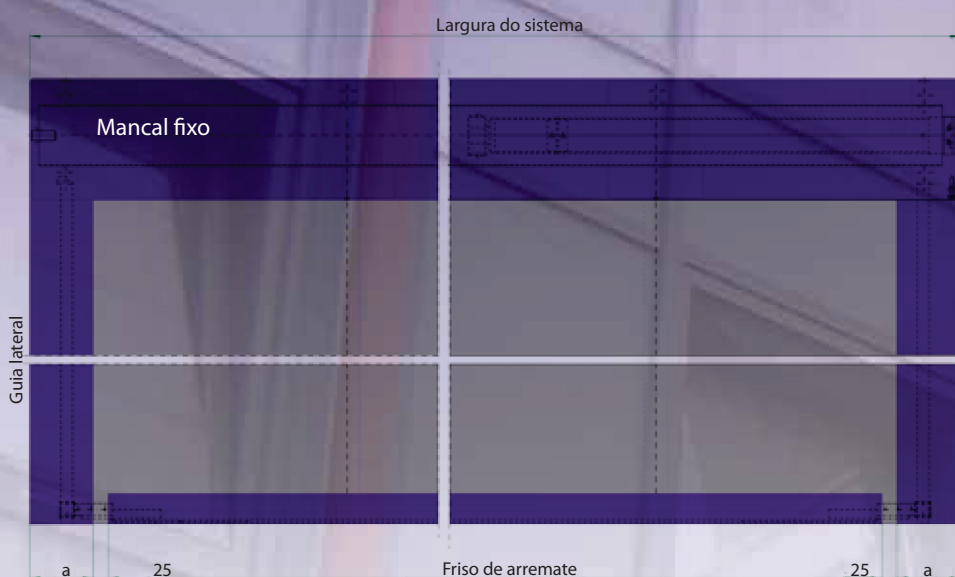
# Fibershield-F

A barreira corta-fogo para aberturas de **F**achadas,  
Montagem no exterior



## Descrição do sistema Fibershield-F

- desenho especial permite sua utilização também quando exposta à condições climáticas desfavoráveis
- variadas opções de montagem, de acordo com o tipo de fachada (sem isolamento térmico, com isolamento térmico combustível ou não-combustível)
- componentes de qualidade comprovada para a utilização externa, mais de 15 anos de experiência
- sistema anti-congelamento de guias
- sistemas de acionamento seguros que garantem o fechamento mesmo com baixas temperaturas
- sistema de acionamento „Gravigen“, ou seja, fechamento sem fonte de energia externa; não são necessários cabos resistentes ao fogo



a = medida da guia lateral

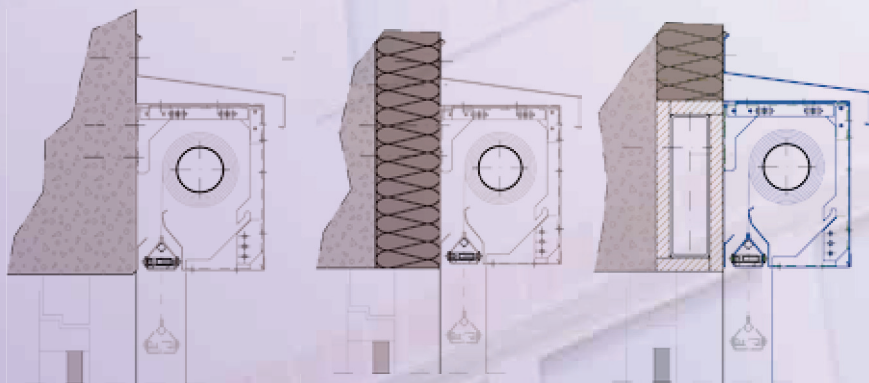
## Medidas padrão

Largura do sistema	Comprimento de desenrolamento	t (mm)	h (mm)
< 5 m	< 3,5 m	190	200
< 5 m	> 3,5 m - ≤ 6 m	190	250
< 5 m	> 6 m - ≤ 7 m	235	290

Para comprimentos de desenrolamento ou larguras maiores são possíveis construções especiais



## Seleção de caixas



sem isolamento

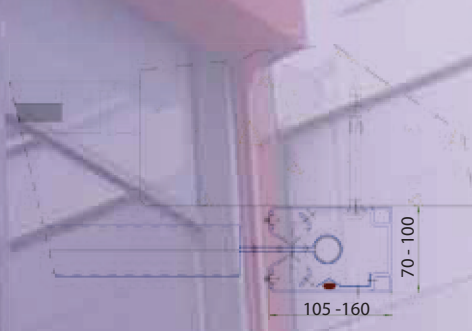
com isolamento térmico combustível

com isolamento térmico não combustível

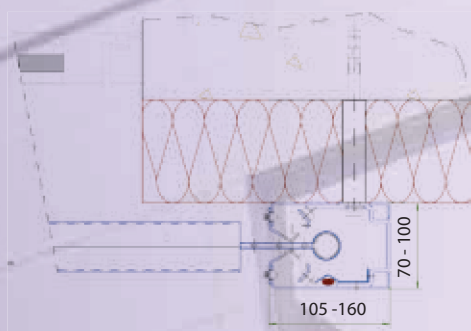


(são possíveis soluções alternativas, caso feche em cima de materiais não combustíveis)

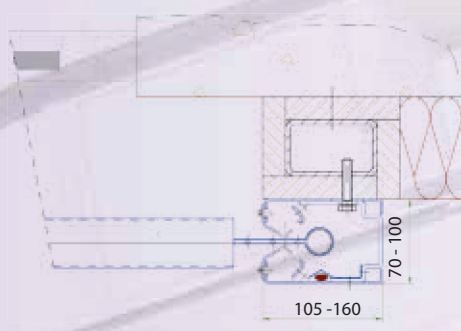
## Instalação de guias laterais



sem isolamento térmico



com isolamento térmico combustível



com isolamento térmico não combustível

## Graus de proteção

Graus de proteção	Compartimentação	Compartimentação com limitação da passagem da radiação	Impedimento da propagação do fogo de andar para andar
<b>Classificação</b>	E 120	EW 90	E 120
<b>Tecidos</b>	Protex 1100-2S	Heliotex EW-90	Protex 1100-2S
	GU IV/97-73	UB III/B-08-012	B 15045