

CAIXILHARIA, FACHADA, COBERTURA E GRADEAMENTOS



SISTEMA DE SEGURANÇA ANTI-EXPLOÇÃO

SISTEMA SCHÜCO RESISTENTE A EXPLOSÕES

Em virtude do aumento do número de ataques em todo o mundo, a necessidade de segurança está a crescer em todos os países. Além de proteção à prova de bala, isso também inclui proteção contra explosões de bombas. Aqui, a demanda por janelas, portas e fachadas resistentes a explosões está a crescer acentuadamente. Neste segmento de mercado sensível, a Schüco também oferece uma ampla gama de soluções para diferentes necessidades, em conformidade com a norma ISO 16933 US-GSA.



Painéis de proteção de explosão XR

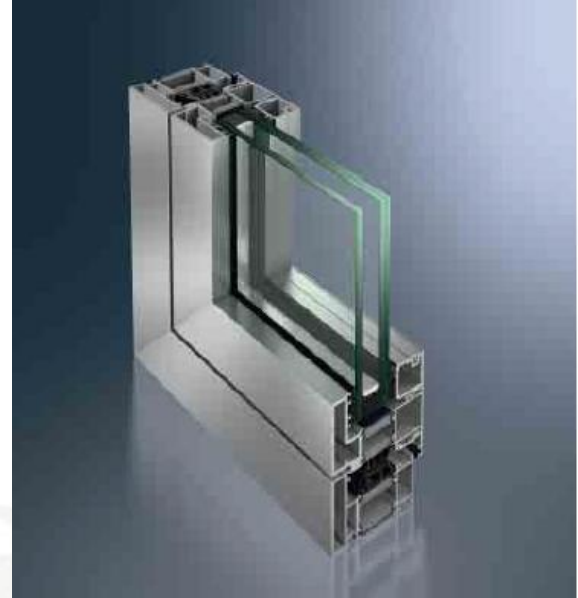
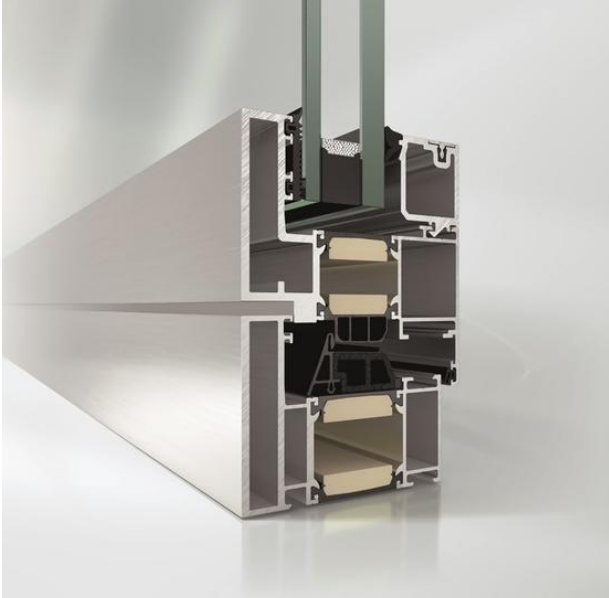
Com a nova gama de produtos XR, a Schüco oferece soluções de sistemas flexíveis resistentes a explosões para janelas, portas e fachadas. Certificados de acordo com a norma ISO 16933, os sistemas permitem que os mais altos requisitos de proteção e de segurança possam ser combinados com a arquitetura moderna.

Para o mais alto nível de fiabilidade do planeamento, as respectivas provas de resistência contra explosão e as aprovações de sistemas correspondentes de acordo com EN 14351-1 (janelas e portas pedestres externas) e EN 13830 (fachadas) estão disponíveis.

Estas aprovações de sistemas podem ser utilizadas como um resumo do sistema de recursos para a declaração de desempenho e marcação CE.

SISTEMA SCHÜCO RESISTENTE A EXPLOSÕES

PORTA SCHÜCO ADS 90 XR



O sistema de janelas Schüco AWS 90 XR foi testado de acordo com a ISO 16933. A janela oscilobatente testada com as dimensões 1210 x 1890 resistiu a uma onda de choque de 169 kPa gerada por uma explosão a 19 m da unidade de teste. Por conseguinte, a unidade alcançou a classificação EXV 19 (E), em conformidade com a norma ISO 16933.

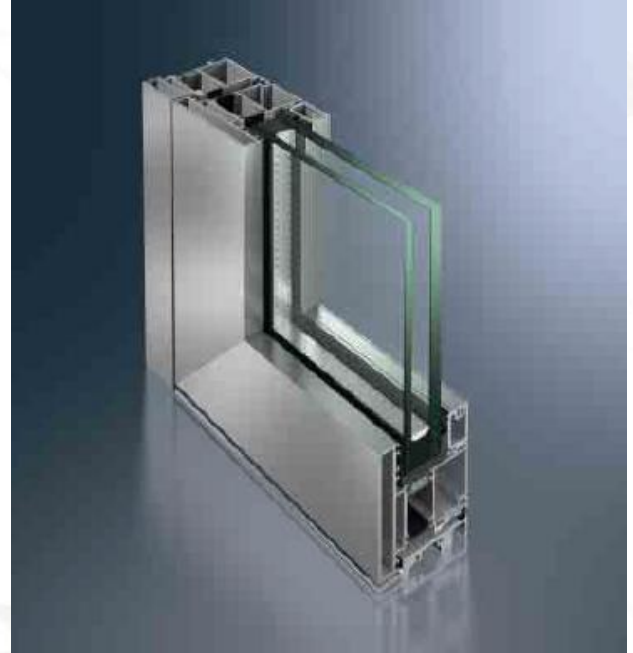
Benefícios do produto

- Janela oscilobatente testada para EXV 19 (E), em conformidade com a norma ISO 16933; tamanho do painel testado 1210 x 1840 mm.
- Acessórios ocultos Schüco AvanTec.
- Área de aplicação extensa com base em cálculos.
- Aprovação do sistema Schüco AWS 90 XR de acordo com 14351-1.
- $U_f = 1.6 \text{ W/m}^2\text{K}$ de acordo com a norma DIN EN ISO 10072.



SISTEMA SCHÜCO RESISTENTE A EXPLOSÕES

PORTA SCHÜCO ADS 90 XR



Com o sistema ADS 90 XR a Schüco oferece um sistema de porta resistente a explosão até à classe EXV 19 (E) de abertura externa, folha única ou dupla. No teste de explosão, a comprovação foi obtida por dimensões de folhas de 1100 x 2250 mm.

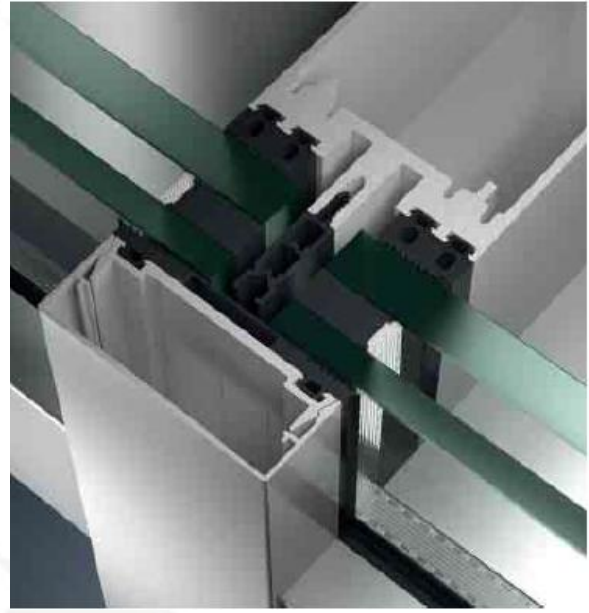
Vantagens do produto

- Portas de folha única ou duplas testadas até EXV 19 (E) de acordo com a norma ISSO 16933.
- Tamanho da folha testado: 1100 x 2250 mm.
- Função antipânico de acordo com EN 179 / EN 1125.
- Área de aplicação extensa com base em cálculos.
- Aprovação do sistema Schüco ADS 90 XR de acordo com 14351-1.



SISTEMA SCHÜCO RESISTENTE A EXPLOSÕES

FACHADA SCHÜCO FW 80+ XR / FW 60+ XR



Esta série de fachadas completa a gama de produtos XR testados de acordo com a norma ISO 16933. Este sistema oferece aos designers e arquitetos uma liberdade de design máxima com dimensões de vidro testados até 1545 x 1980 mm. O sistema de fachada FW 60+ XR foi testado a 19 metros da explosão e a fachada FW 80+ XR tão perto como 15 m. Ambas as estruturas de fachadas alcançaram o nível de risco "D - muito baixo risco".

Vantagens

- FW 80+XR testado de acordo com a norma ISO 16933 para EXV 15 (D).
- FW 60+XR testado para EXV 19 (D).
- Dimensões testadas: 3485 x 3210 mm.
- Dimensões máximas de vidro testadas: 1545 x 1980 mm.
- Isolamento térmico excelente: $U_f = 1.2 \text{ W/m}^2\text{K}$.
- Área de aplicação extensa com base em cálculos.
- Aprovação do sistema Schüco FW 80+ XR, disponível um resumo das características importantes.